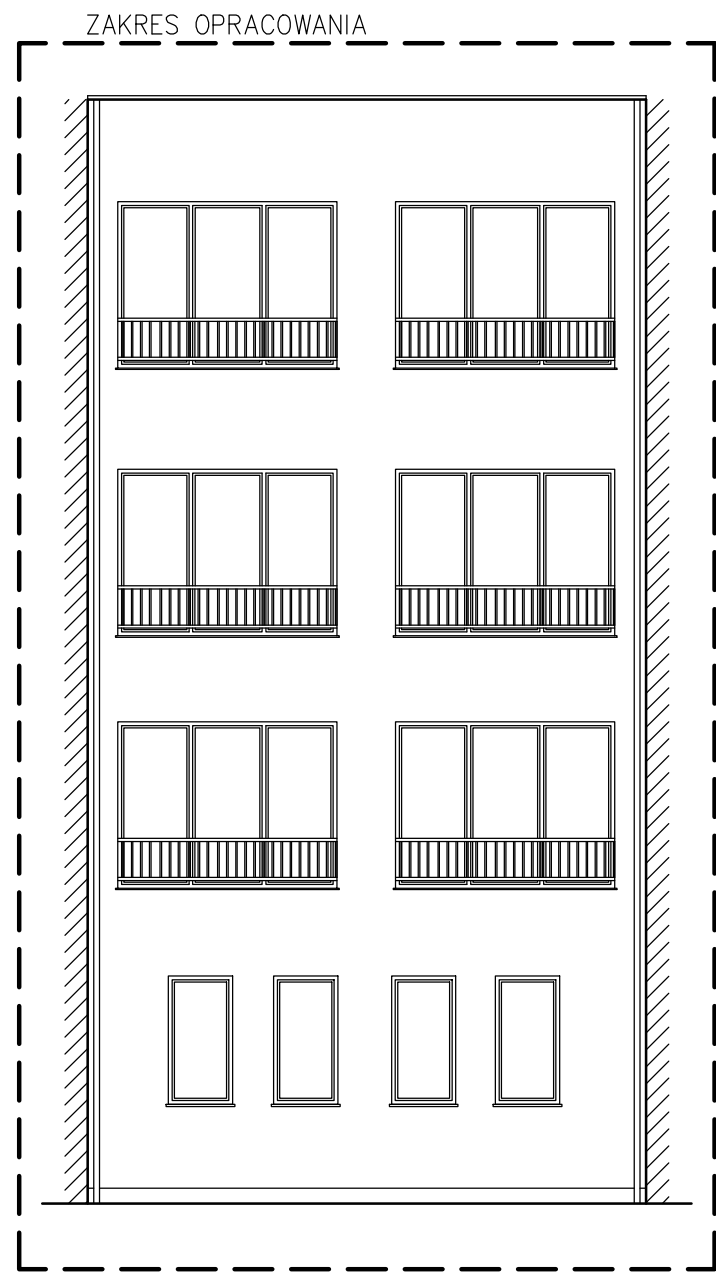
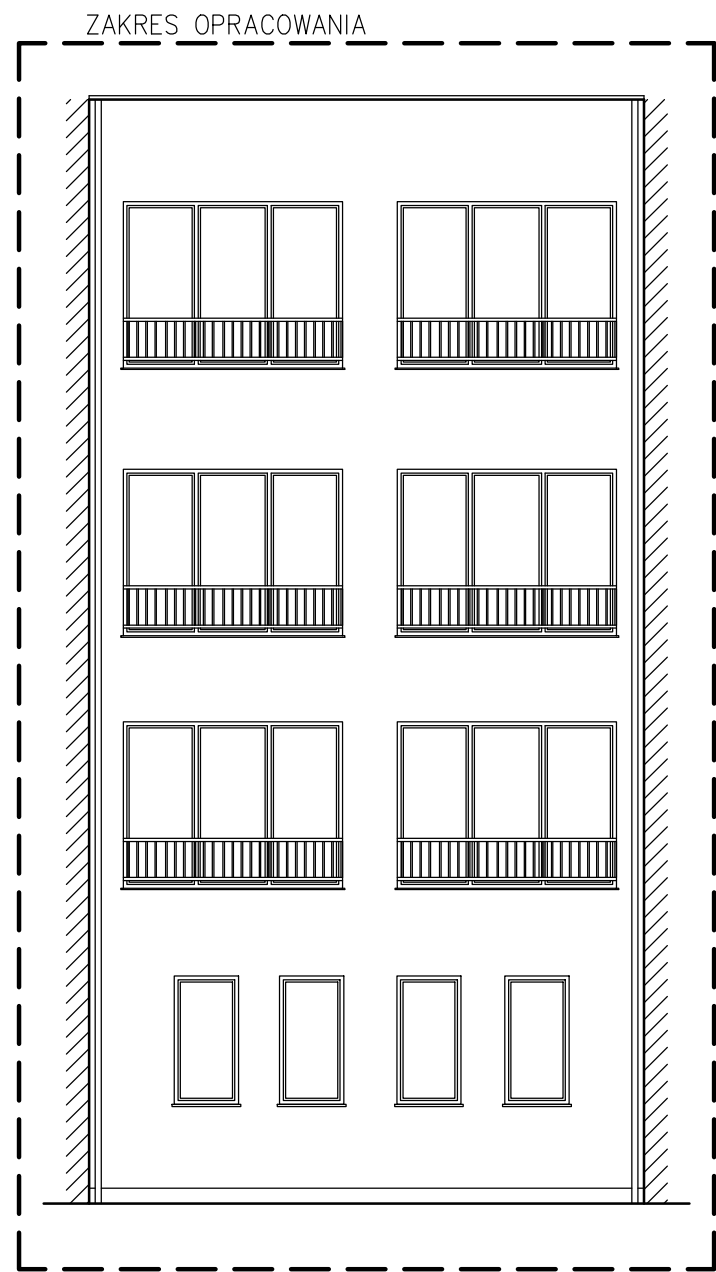


PATIO - ELEWACJA WSCHODNIA



PATIO - ELEWACJA PŁUDNIOWA



UWAGA
KOLORYSTKĘ USTALIĆ Z INWESTOREM

BIURO INŻYNIERSKIE PRZEMYSŁAW GOŹDZICKI ul. Pszeniczna 5/2, 85–465 Bydgoszcz			
INWESTYCJA :	REMONT BUDYNKU B NA TERENIE SPPSP W BYDGOSZCZY		
TEMAT :	PATIO ELEWACJA WSCHODNIA I POŁUDNIOWA		
Opracowanie:	Monika Kulczyk–Adamska	12/KPOKK/2016	
Opracowanie:	Przemysław Goździcki	KUP/0114/PBKb/16	
Branża / Drg.Class ARCHITEKTONICZNO–BUDOWLANA		Nr rysunku	Rewizja
Date/data 02.2021	Skala/Scale 1:100	Faza PROJEKT WYKONAWCZY	A06/B-EL -